



Göteborgs
Stad

Göteborgs Stad

Utförare 2016

HVB - N138 Västra Hisingen

Genomförd av CMA Research AB

December 2016



Svarsfrekvens

N138 Västra Hisingen

	Antal svar	Antal utskick	Svarsfrekvens
N138 Västra Hisingen	9	13	69%

Instruktionssida

Rubrik

"Har uppfattning" visar andel som svarat 1-5, dvs som inte svarat "Vet ej".

Frågeställning 1

Frågeställning 2

Frågeställning 3

Frågeställning 4

Frågeställning 5

Har uppfattning

94%

94%

94%

94%

94%



2016
Medelvärde

2015
Medelvärde

3.3

3.5

4.3

4.1

3.8

3.8

3.8

3.2

3.2

3.6

- På första frågan uppifrån har
- 94% haft uppfattning
 - 6% svarat "Vet ej"
 - 17,6% svarat "Ja, alltid"
 - 29,4% svarat "Ja, nästan alltid"
 - 17,6% svarat "Ibland" osv

Medelvärdet för aktuell rapport är 3,3
Medelvärdet för tidigare mätning är 3,5

Längst ner på sidan anges antal svarande i denna rapport och för den nivå med vilken jämförelser görs.

Staplarna visar hur stora andelar som angett olika svarsalternativ. Grönt är andelen som svarat 4 eller 5, gult är andelen som svarat 3 och rött är andelen som svarat 1 eller 2.

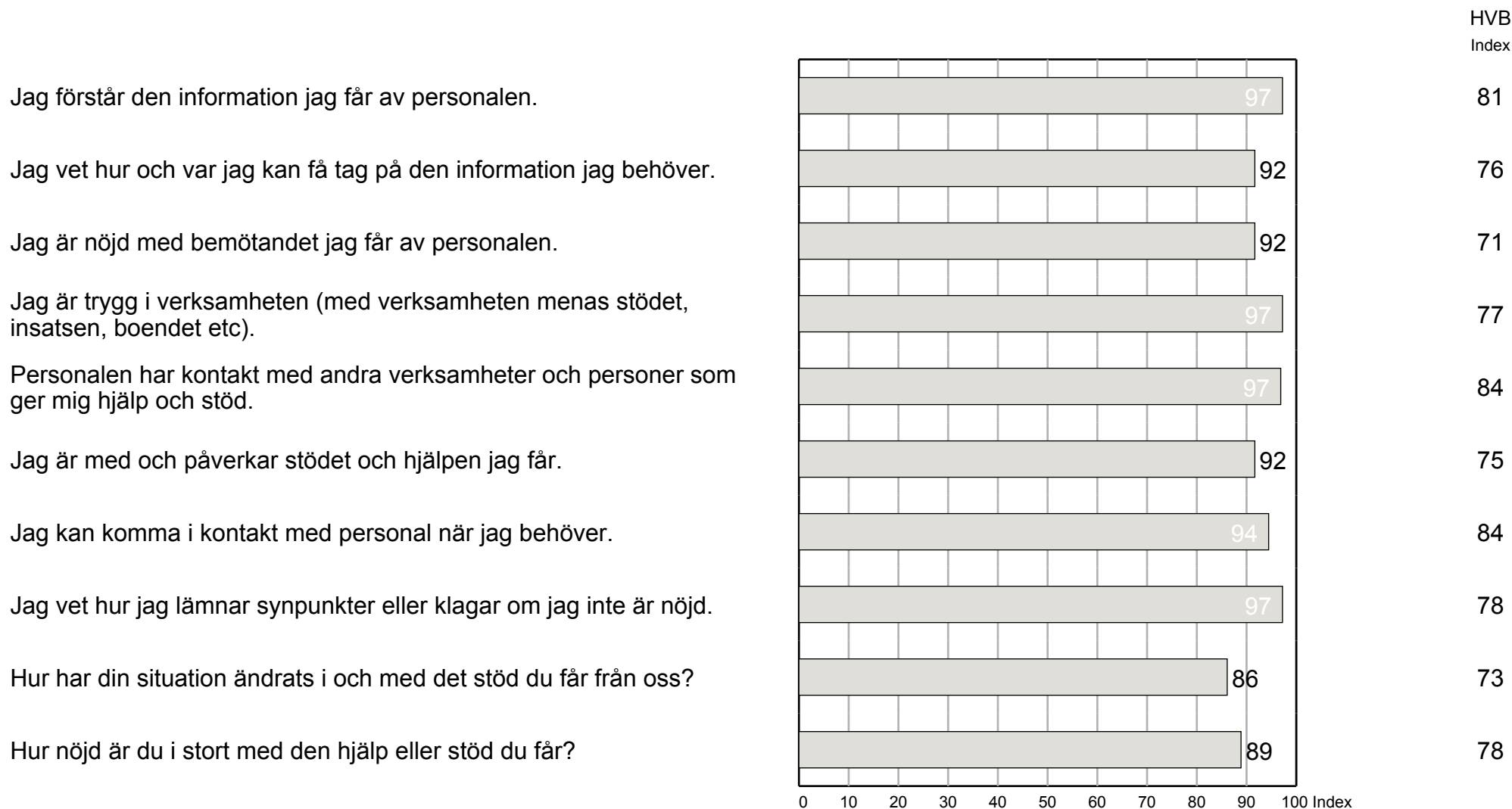
Till höger om denna rapport's medelvärde på frågan finns tidigare mätning's resultat.

Medelvärdet direkt till höger om stapeln anger denna rapport's medelvärde på frågan.

1) 2016 (234) 2) 2015 (231)

Index

N138 Västra Hisingen



Prioriteringsmatris

N138 Västra Hisingen

Prioritera

Dessa frågor har lägre resultat än andra frågor hos den aktuella svarsgruppen samtidigt som de har starkare samband med hur nöjda klienterna är med verksamheten. Här finns en potential till förbättringar som kan få stor positiv inverkan på den övergripande nöjdheten.

Vårda

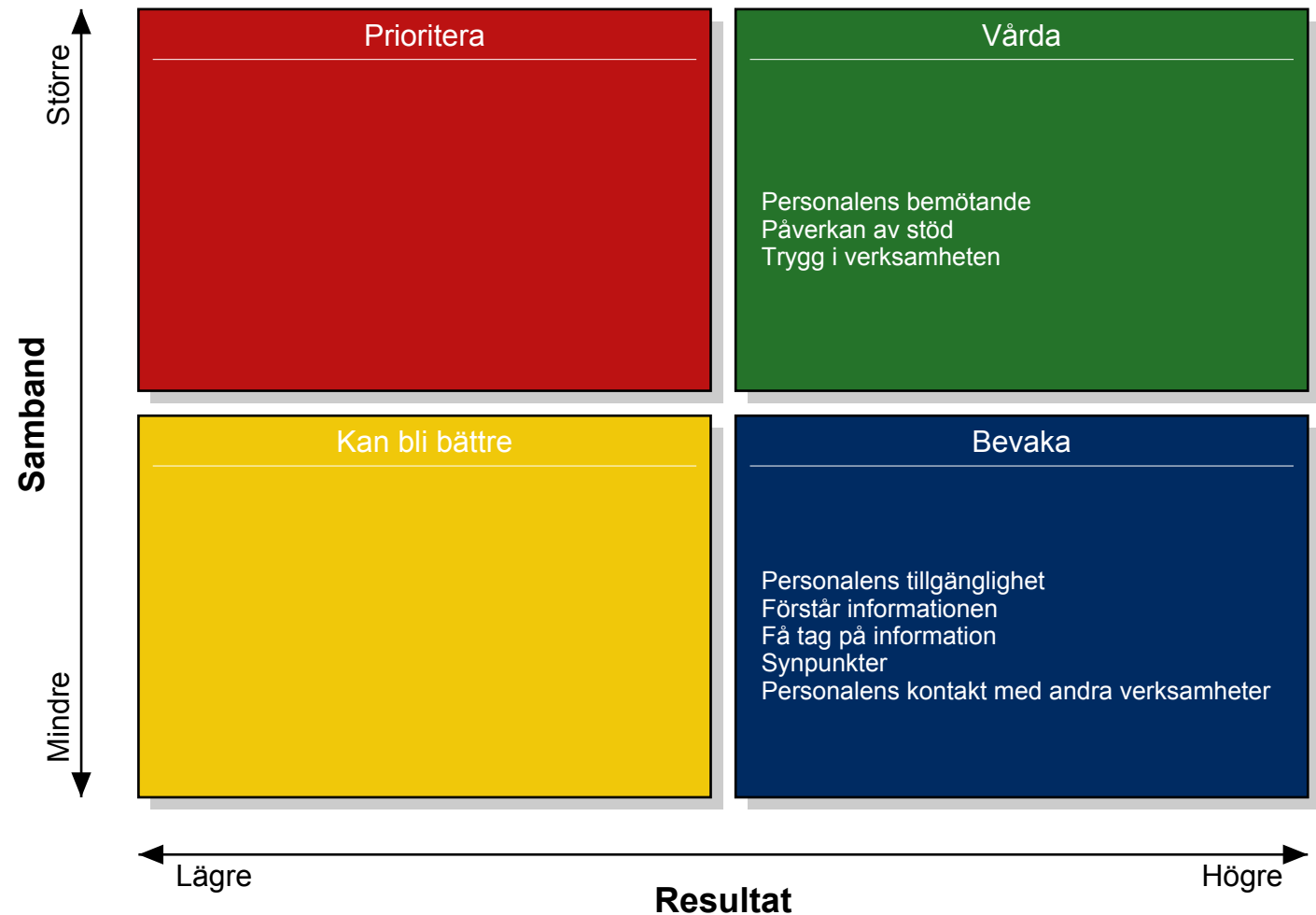
Dessa frågor har högre resultat och har samtidigt ett starkare samband med nöjdheten. Här är det viktigt att säkerställa att den goda prestationen upprätthålls.

Kan bli bättre

Här finns de frågor som har lägre undersökningsresultat men samtidigt har dessa frågor ett relativt sett svagt samband med den övergripande nöjdheten. Förbättringar är önskvärda men mindre prioriterade än frågorna under Prioritera.

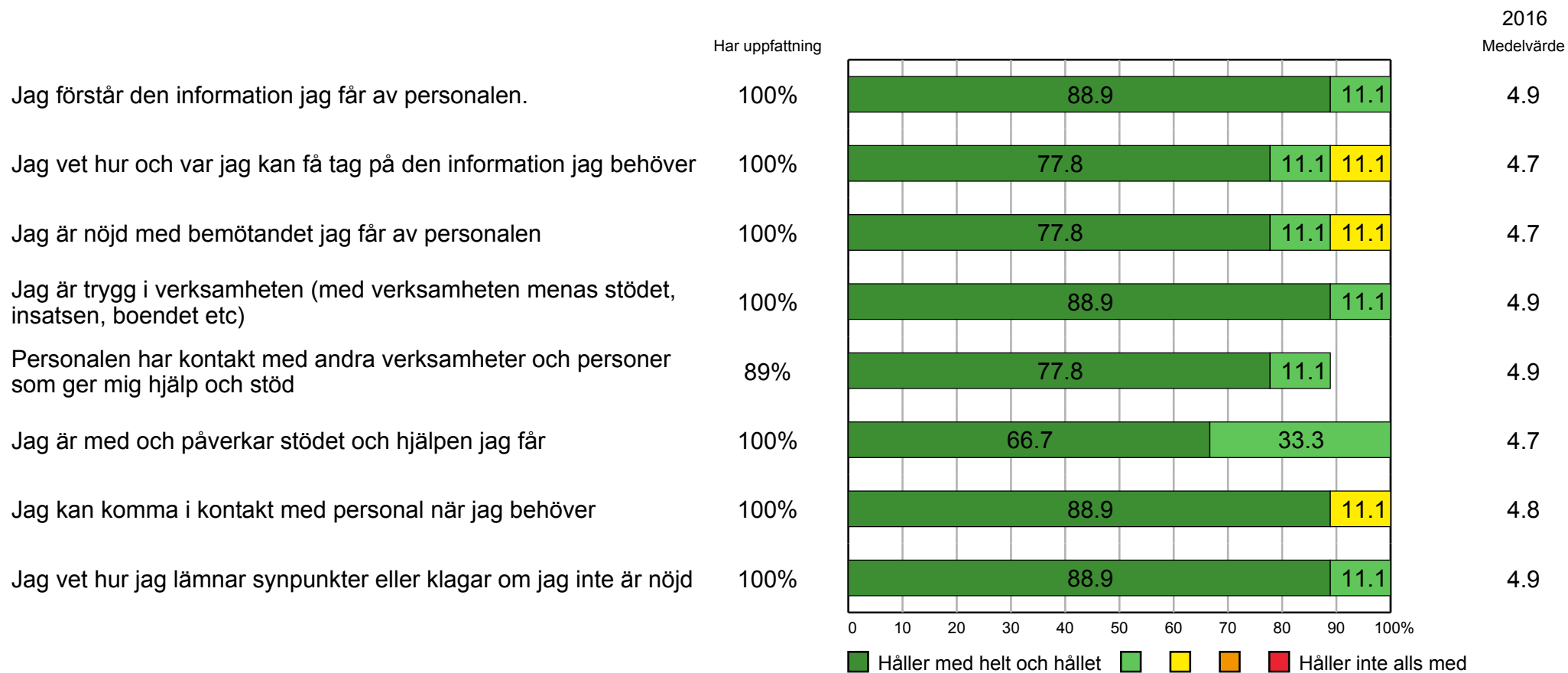
Bevaka

Här är undersökningsresultaten på frågorna bland de högre samtidigt som sambandet med den övergripande nöjdheten är svagare. Se till att resultaten inte försämras eftersom frågorna kan vara grundläggande faktorer som om de inte fungerar kan driva missnöje.



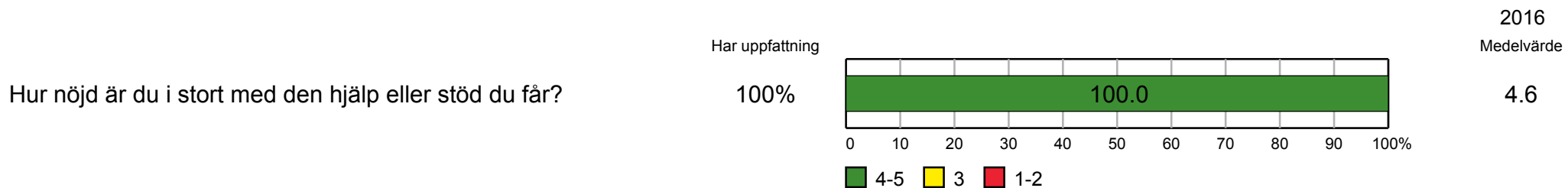
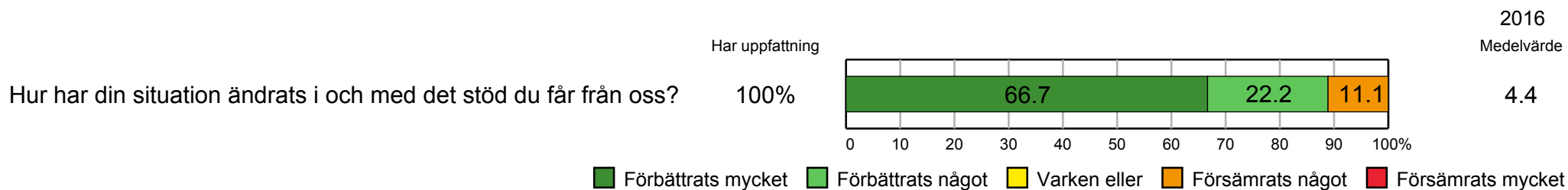
Kvalitetsfaktorer

N138 Västra Hisingen



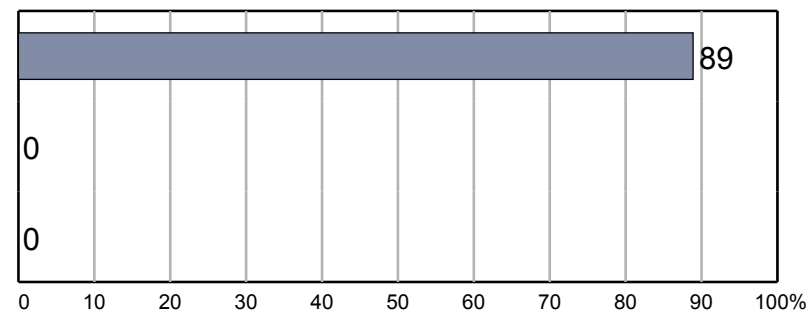
Kvalitetsfaktorer

N138 Västra Hisingen



Svarar du som företrädare för någon annan?

- Nej
- Ja, jag är god man och svarar för den jag företräder
- Ja, jag är vårdnadshavare och svarar för mitt minderåriga barn



2016 (9)

Bakgrundsfrågor

N138 Västra Hisingen

Hur gammal är du?

Högst 14 år

15 - 17 år

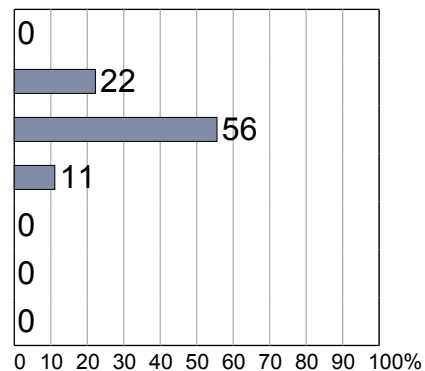
18 - 19 år

20 - 24 år

25 - 40 år

41 - 64 år

65 år eller äldre

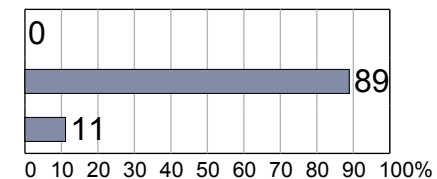


Kön?

Man

Kvinna

Annat

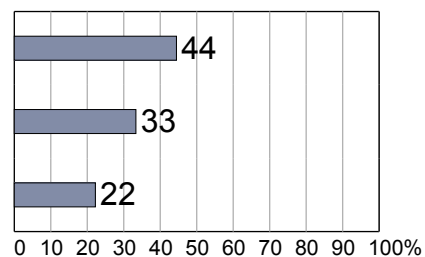


Var är du född?

I Sverige med båda föräldrarna födda i Sverige

I Sverige med minst en förälder född utanför Sverige

Utanför Sverige



Hur länge har du bott i Sverige?

5 år eller mindre

Mer än 5 år

